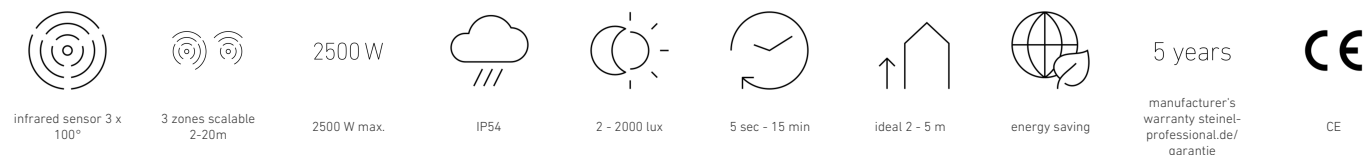


sensIQ

EVO antracite
EAN 4007841 056636
Art. n. 056636



Descrizione del funzionamento

Il re dei rilevatori di movimento a infrarosso. Il rivoluzionario sensIQ per ambienti esterni e interni, ideale per ingressi di case, rampe di carico, altezza di montaggio fino a 5 m, sistema a sensore quadruplo per una sorveglianza ottimale in un raggio di rilevamento di 300°, raggio d'azione 20 m (tangenziale), regolazione del raggio d'azione precisa al metro in 3 direzioni indipendenti, potente relè per un'elevato potere d'interruzione. Incluso telecomando e supporto angolare a parete.

Dati tecnici

Dimensions (L x W x H)	172 x 113 x 144 mm
With motion detector	Si
Manufacturer's Warranty	5 anni
Settings via	Telecomando, Potenzimetri, Smart Remote
With remote control	Si
Version	antracite
PU1, EAN	4007841056636
Type	Rilevatori di movimento
Application, place	Interni, Esterno
Application, room	parcheggi coperti / garage sotterranei, Esterno, magazzino, ingressi di abitazioni, perimetro della casa, Cortili e passi carrai, Interni
Colour	antracite
Colour, RAL	7016
Includes corner wall mount	Si

LED lamps > 8 W	500 W
Capacitive load in µF	176 µF
Technology, sensors	Infrarossi passivi, Sensore ottico
Mounting height	2,00 – 5,00 m
Mounting height max.	5,00 m
Optimum mounting height	2 m
Detection angle	300 °
Angle of aperture	180 °
Sneak-by guard	Si
Capability of masking out individual segments	Si
Electronic scalability	No
Mechanical scalability	Si
Reach, radial	r = 4 m (42 m ²)
Reach, tangential	r = 20 m (1047 m ²)
Switching zones	1360 zone di commutazione

sensIQ

EVO antracite
 EAN 4007841 056636
 Art. n. 056636

**Dati tecnici**

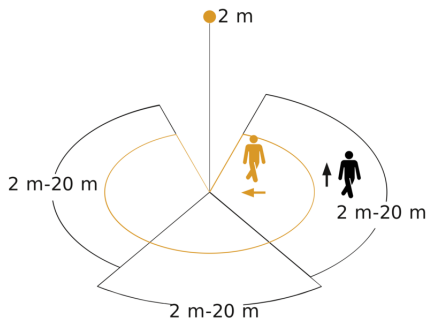
Installation site	Parete, soffitto, angolo
Installation	In superficie, Parete, Soffitto, angolo
IP-rating	IP54
Ambient temperature	-20 – 50 °C
Materiale	Plastica
Mains power supply	230 V / 50 – 60 Hz
Switching output 1, number of LEDs / fluorescent lamps	50 pz
Switching output 1, floating	No
Fluorescent lamps, electronic ballast	500 W
Fluorescent lamps, series-corrected	1800 VA
Fluorescent lamps, parallel-corrected	500 VA
LED lamps < 2 W	100 W
LED lamps > 2 W < 8 W	250 W

Functions	Modalità normale / modalità test, Manuale ON / ON-OFF
Twilight setting	2 – 2000 lx
Time setting	5 sec – 15 min
Basic light level function	No
Main light adjustable	No
Twilight setting TEACH	Si
Constant-lighting control	No
Interconnection	Si
Type of interconnection	master/master
Interconnection via	Cavo

Accessori

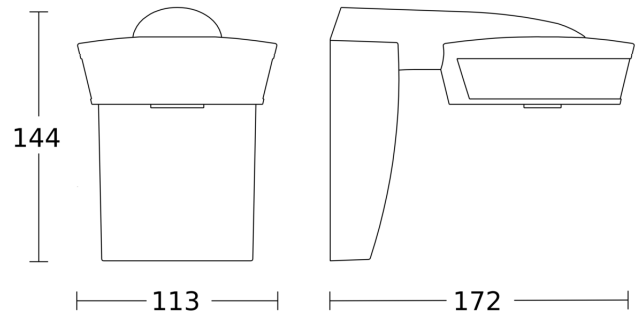
EAN 4007841 009151	Telecomando Smart Remote
EAN 4007841 007638	Telecomando RC9

Campo di rilevamento

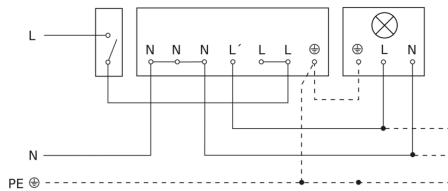


Possibile altezza di montaggio: 2,00 m - 5,00 m
Arancione: radiale
Nero: tangenziale
3 zone scalabili

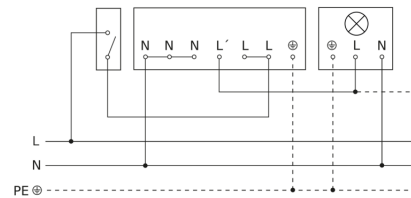
Disegno



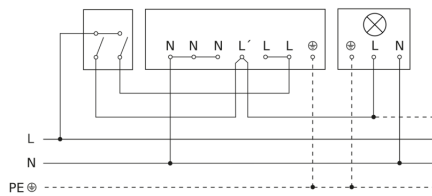
Lampada senza filo neutro



Lampada con presenza di filo neutro



Allacciamento tramite un interruttore in serie per uso manuale e automatico



Allacciamento dell'accoppiatore a 4 pulsanti a DALI2 APC

